

Sécheur sous vide

**MAGUIRE**<sup>®</sup>  
Intelligent Simplicity

**MAGUIRE**<sup>®</sup>  
Intelligent Simplicity

[WWW.MAGUIRE.COM](http://WWW.MAGUIRE.COM)

# DESSICCATEURS ULTRA

Les premiers dessiccateurs  
ULTRA basse énergie du monde.





La gamme :  
Débit de 0 - 50 à  
500 kg/h

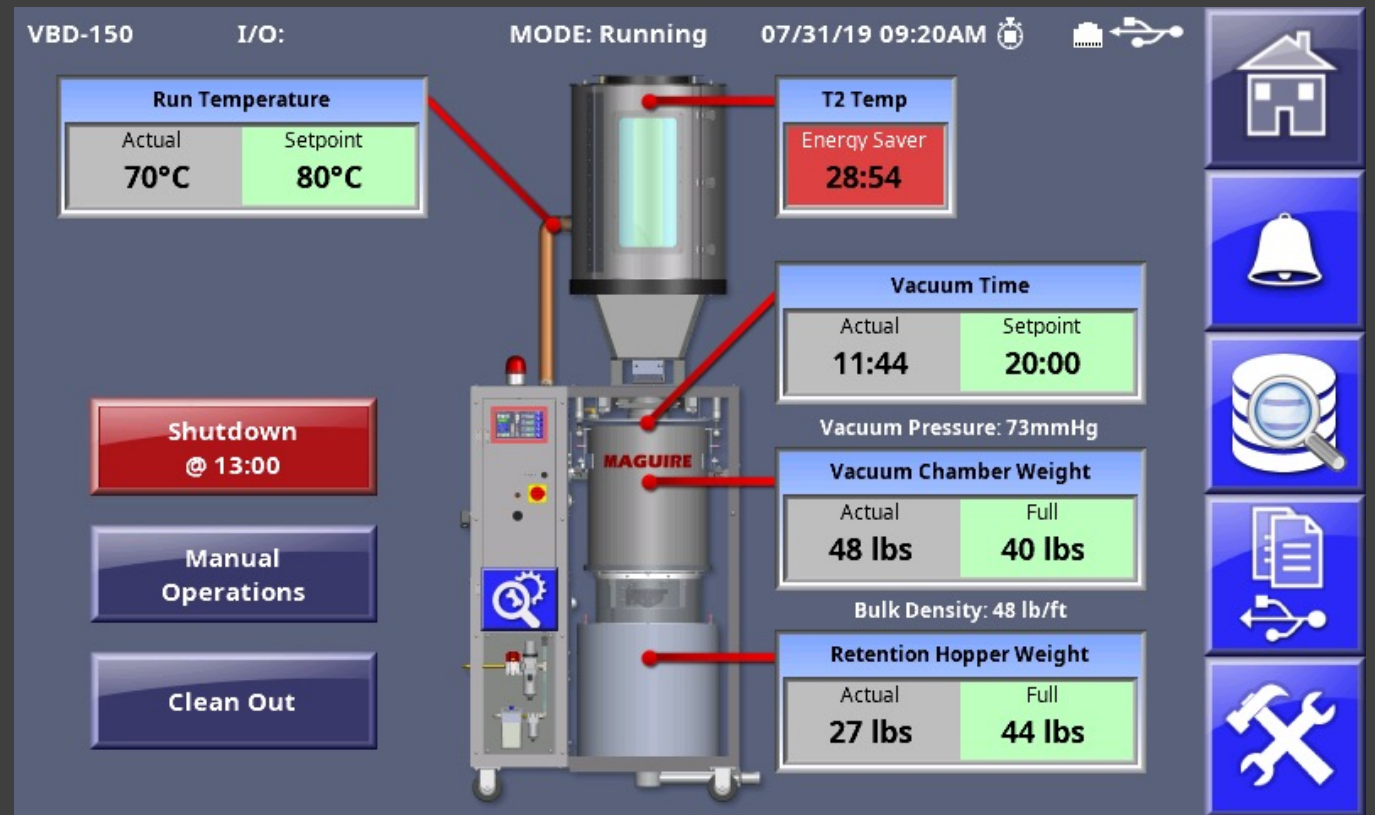
# Etapes du séchage

- 1 – alimentation de la trémie avec mise en chauffe de la matière
- 2 – transfert de la matière dans la tremie de mise sous vide pour séchage. Par lot avec pesée de la matière pour assurer un débit en kg/h à suivre
- 3 - transfert de la matière séchée dans la réserve de prélèvement. Réserve sous atmosphère d'air sec. Trémie avec pesée pour contrôle en continu de la consommation matière et ajustement automatique du cycle de séchage



# Programmation

Intuitive avec écran tactile

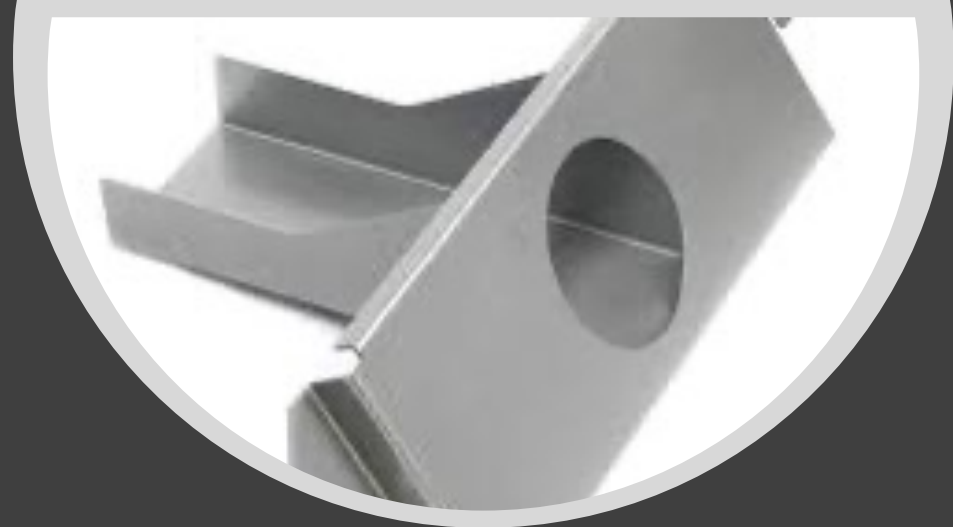


## Nettoyage : extraction de la trémie de mise sous vide

- La trémie repose sur des rails.
- Il suffit de la faire glisser vers soi.
- Cette trémie déjà vide du fait de la programmation anticipée du programme de production peut être soulevée pour un nettoyage des grains résiduels.



A l'aide de la goulotte de vidange  
on peut vider la trémie supérieure



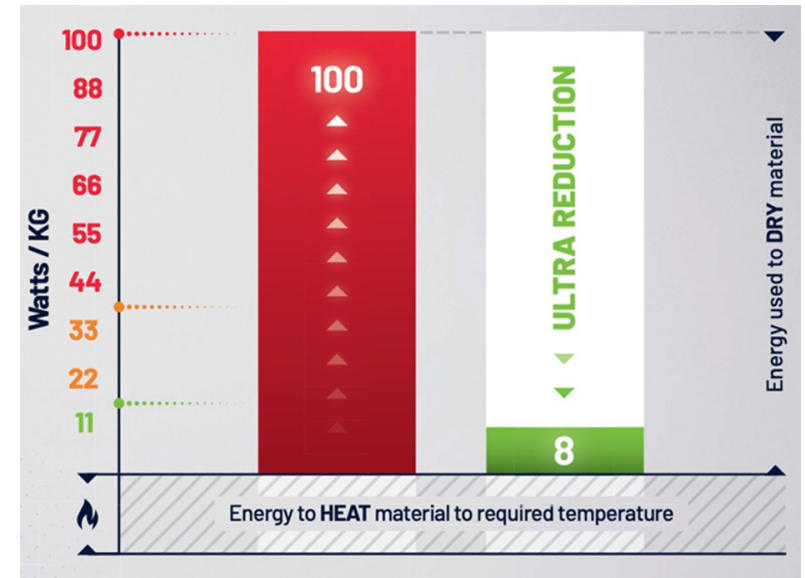
# La réserve de prélèvement

- Cette réserve déjà vide du fait de la programmation anticipée du programme de production peut être soulevée pour un nettoyage des grains résiduels
- Pas de matière résiduelle non utilisée à restocker



# Consommation électrique réduite au minimum

- Ultra basse consommation d'énergie.
- Seulement 8 W par kg/h de matière séchée contre en général 100 W pour un dessiccateur traditionnel.



**ULTRA**<sup>®</sup>  
ULTRA LOW ENERGY



# Maintenance réduite = coûts réduits

- Pas de tamis moléculaires à changer
- Pas de sonde de point de rosée à étalonner
- Pas de filtre à cartouche à nettoyer ou changer
- Pas de résistance ni de turbine de régénération à contrôler
- Fonctionnement sans eau



# Les avantages

- Maintenance réduite
- Ultra basse consommation d'énergie
- Pas de perturbation du séchage du fait de l'humidité ambiante dans l'air
- Pas d'encrassement de sonde de point de rosée par les additifs et huiles des matières séchées
- Peu ou pas de matière résiduelle en fin de production
- Fonctionnement avec trémies sur pesons pour gestion auto adaptative du débit de matière à sécher



# Avantages : suite

- Mise en standby automatique de la chauffe dans la trémie supérieure dès la détection de la consigne de température atteinte
- Anti stress matière automatique
- Séchage en 6 fois moins de temps qu'un dessiccateur traditionnel. Exemple 40 minutes pour un PA au lieu de 4 heures
- Changement rapide de production
- Moins de pertes de productions car pas d'attente entre 2 productions du fait d'une nécessité d'un second dessiccateur pour pré-séchage de la matière de la production suivante
- Garantie 5 ans

