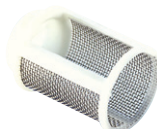


babyplast

Le système



Machine verticale



La plus petite machine sans colonnes spécialisée dans le moulage d'inserts

Presse verticale Babyplast 6/12 V - 6/25 V
MINI dimensions MAXI prestations

Précise

La Babyplast 6/12 V garantit la plus haute précision grâce à son injection à piston et à la pré-plastification des matières. Pour obtenir le volume d'injection optimal, la machine est disponible en 2 versions de groupe d'injection, avec au total 8 pistons d'injection de différents diamètres.

Performances maximum pour le moulage des inserts

- Moules compactes occupant très peu d'espace
- Facilité d'utilisation
- Basse consommation d'énergie
- Parfaitement adaptée pour être intégrée dans



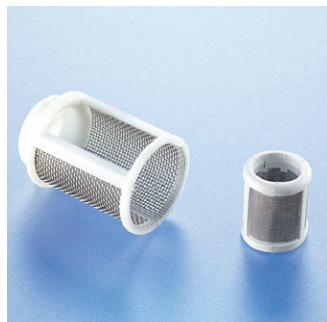
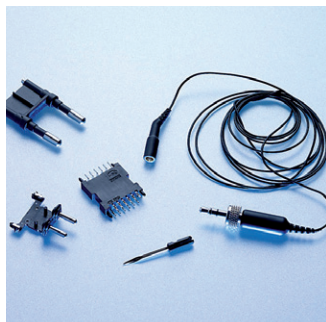
Contrôle simple et intuitif

- Ecran tactile couleurs
- Consultation des pages simple et intuitive
- Plus de 100 programmes mémorisés
- Sauvegarde sur clé USB
- Visualisation des 20 derniers cycles
- Connexion Ethernet : modbus TCP



Plateau en "V"

- Moule à deux partie inférieures
- Idéale pour les inserts
- Charge minimum





Babyplast 6/12TV verticale

Equipement de série:

- Contrôle qualité (temps cycle/matelas/temps d'injection)
- Arrêt automatique de la machine en cas d'alarme ou de dépassement du seuil de tolérance
- Décompression
- Deux pressions d'injection
- 3 positions d'injection
- Bande de tolérances températures
- Contrôle de températures PID
- Températures de veille
- Régulateur de vitesse sur tous les mouvements
- Sécurité moule
- 2 vitesses de fermeture
- Ejection centrale hydraulique (jusqu'à 9 courses)
- Contrôle vitesse et pression d'éjection
- Contrôle retour éjection
- Pages facilement consultables
- Option langage
- Plus de 100 programmes mémorisés
- Compteur pièces : paramètres pour lots de production
- Débitmètre à 4 zones de refroidissement intégré à la machine
- Sauvegarde sur clé USB
- Programme intrusion
- Compteur
- Recul chariot injection
- Contrôle position éjection et fermeture avec transducteur linéaire
- Transducteur électronique pour le contrôle pression
- Vitesse moteur contrôlée par inverter
- Ecran tactile couleurs
- **4 zones de contrôle température de moulage**
- Double boutons de sécurité de démarrage

Options:

- Buse mélangeuse (statique)
- Euromap 67
- Injection avec accumulateur hydraulique
- Buse à obturation
- Buse à injection directe
- 5ème zone de contrôle de température de moulage
- Noyau hydraulique / pneumatique
- Connexion Ethernet Modbus
- Groupe d'injection LSR
- Table rotative
- Soufflette
- Kit de configuration hautes températures
- Canaux chauds
- Ecart de production des pièces hors tolérance

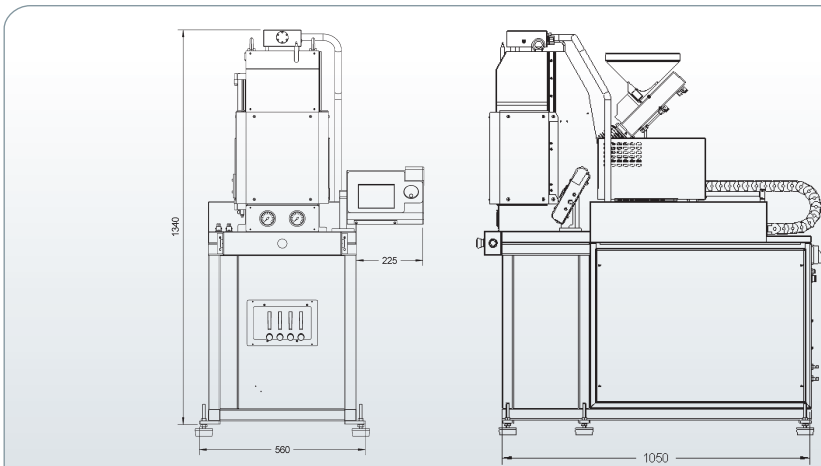
Accessoires:

- Refroidisseur
- Sécheur
- Chargeur matière (électrique ou pneumatique)
- Thermostat pour moule
- Armoire électrique pour accessoires

Table rotative: 6/12IR

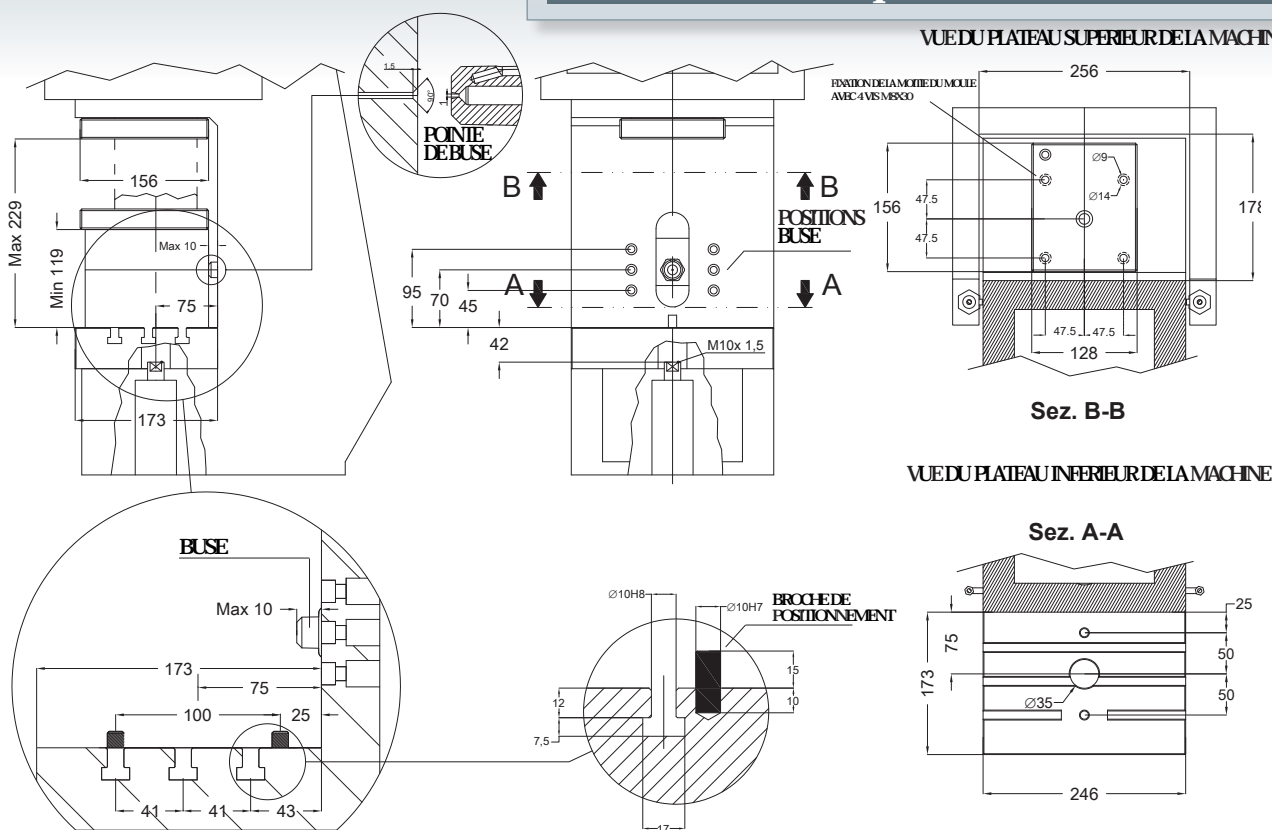
- Parfaitement adaptée pour être intégrée dans une ligne de montage
- Table rotative à stations Ø 600 mm
- Rotation à 180° en 2 secondes
- Barrière immatérielle de protection





Presse verticale Babyplast 6/12V 6/25V

Données techniques



	6/12V					6/25V				
Diamètre du piston (mm):	10	12	14	16	18	16	18	20	22	24
Volume (cm³):	4,7	6,8	9,2	12	15	16	20	25	30	36
Pression injection (Kg/cm³):	2025	1830	1340	1030	815	1535	1210	980	812	680
Consommation traitée:	3kW					3,5 kW				
Force de fermeture:	62 kN									
Course d'ouverture:	110 mm									
Force d'extraction:	6,3 Kn									
Course d'extraction:	50 mm									
Pression hydraulique:	130 bar									
Capacité du réservoir d'huile:	15 l					+ terre + Neutre + terre				
Cycle à vide:	2,4 sec									
Niveau sonore:	<70dB									
Poids:	350 Kg									
Alimentation:	3 - 230 V 50/60 Hz + terre 3 - 400 V 50/60 Hz + Neutre + terre									